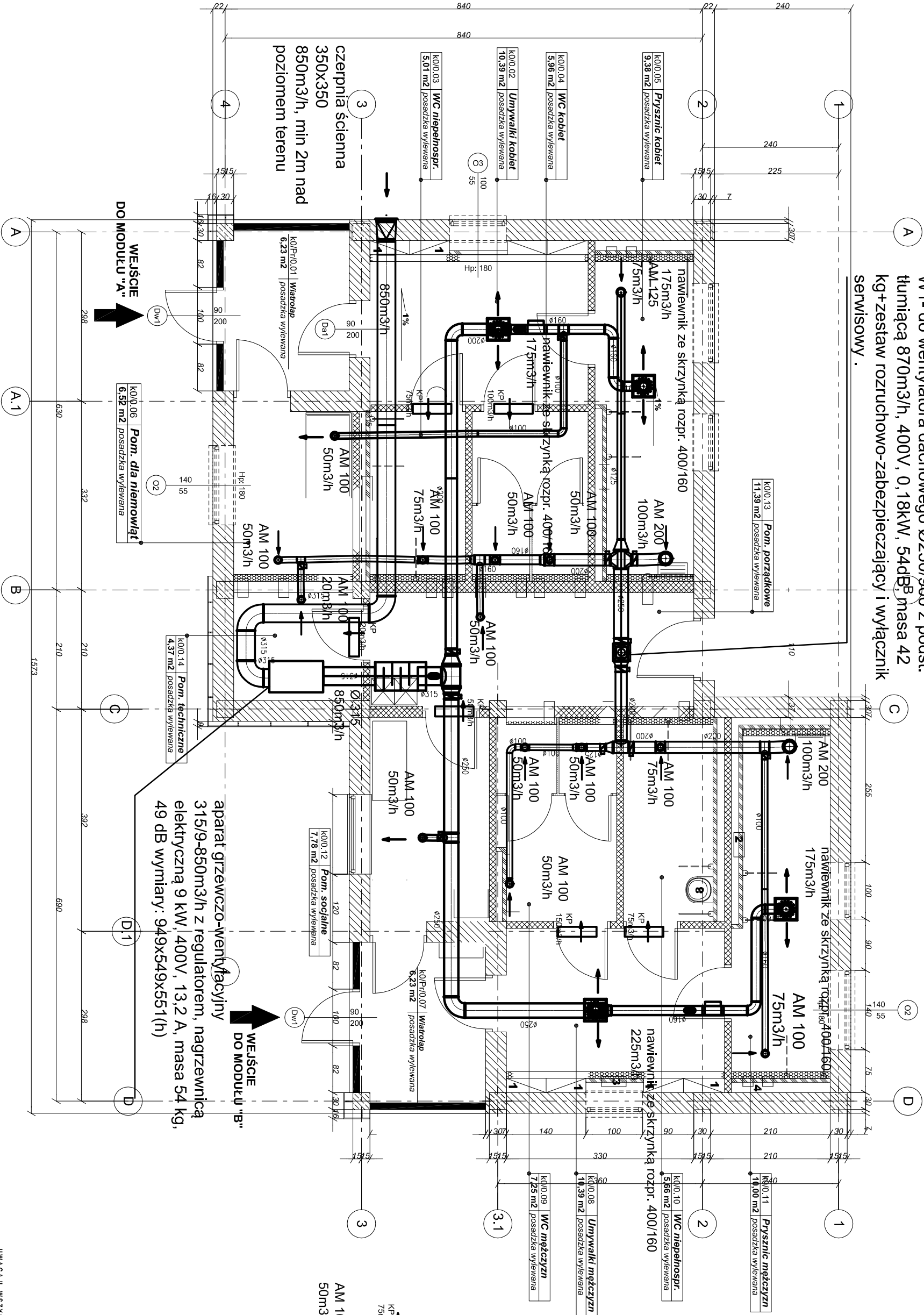


MODUŁ A

W1- do wentylatora dachowego Ø250/900 z podst. tłumiacą 870m3/h, 400V, 0,18kW, 54dB, masa 42 kg+zestaw rozruchowo-zabezpieczający i wyłącznik serwisowy .

MODUŁ B



AM 100 anemostat metalowy malowany proszkowo nawiewny lub 50m3/h

KP 75m3/h kratka przepływowa lub podcięcie w drzwiach o minimalnej powierzchni czynnej równej 220 cm2

Numer	Nazwa strefy	Powierzchnia m2	Numer	Nazwa strefy	Powierzchnia m2	
0.01	Wiatrołap	6.23				
0.02	Umywalki kobiet	10.39	Pow. ruchu	0.08	Umywalki mężczyzn	10.39
0.03	WC niepełnospr. k.	5.01		0.09	WC mężczyzn	7.25
0.04	WC kobiet	5.96		0.10	WC niepełnospr. m.	5.66
0.05	Prysznic kobiet	9.38		0.11	Prysznic mężczyzn	10.00
0.06	Pom. dla niemowląt	6.52		0.12	Pom. socjalne	7.78
0.07	Wiatrołap	6.23		0.13	Pom. porządkowe	11.39
			Pow. ruchu	0.14	Pom. techniczne	4.37
SUMA					106.56	(12.46)

UWAGA II WSZYSTKIE WYMIARY SPRAWDZIĆ I SKORYGOWAĆ NA BUDOWIE I

W SZELKIE PRAWA ZASTRZEŻONE			
ZLECENIODAWCA: Skarb Państwa - Generalny Dyrektor Drogi Krajowych i Autostrad			
Oddział Generalnej Dyrekcji Dróg w Zielonej Górze ul. Bohaterów Westerplatte 31			
OBJEKT: BUDYNEK TOALETY WOLNOSTOJĄCEJ 65-950 Zielona Góra			
ADRES INWESTYCJI: _____			
PROJEKT TYPOWEGO OBIEKTU BUDOWLANEGO TYTUŁ: TOALETY WOLNOSTOJĄCEJ NA OBSZARZE MIEJSCA OBSŁUGI PODRÓŻNYCH KAT I			
TREŚĆ RYSUNKU: RZUT PRZYZIEMIA-WENTYLACJA MECHANICZNA			
NUMER UMOWY: P2.2/147/2012		NUMER PROJEKTU: STADIUM: PB	
DATA: LISTOPAD 2012		BRANŻA: INSTALACYJNA	
NUMER PRYSIAWU: IS-W.01		SKALA: 1:75	